

Junior 200 / 250

Abbattitore di fuliggine - Soot abatement systems

Smoki[®]



DISPONIBILE IN VERSIONE "I"
CON TOUCHSCREEN
TOUCHSCREEN "I" VERSION
AVAILABLE

CARATTERISTICHE COSTRUTTIVE GENERALI:

- Cassa in acciaio inox AISI 316L.
- Sistema di lavaggio a ricircolo con elettropompa.
- Gruppo ugelli a cono vuoto in acciaio inox (n.9 per Junior e n.12 per Maggiorato).
- Quadro di alimentazione elettrico in resina resistente alle alte temperature sito a bordo macchina.
- Sistema di sicurezza "massimo livello dell'acqua in vasca".
- Collettore scarico a fogna in acciaio inox ø40 mm.

Su richiesta:

- Valvola di scarico acqua motorizzata e quadro di comando per scarichi automatici;
- Copertura di protezione per installazione esterna.

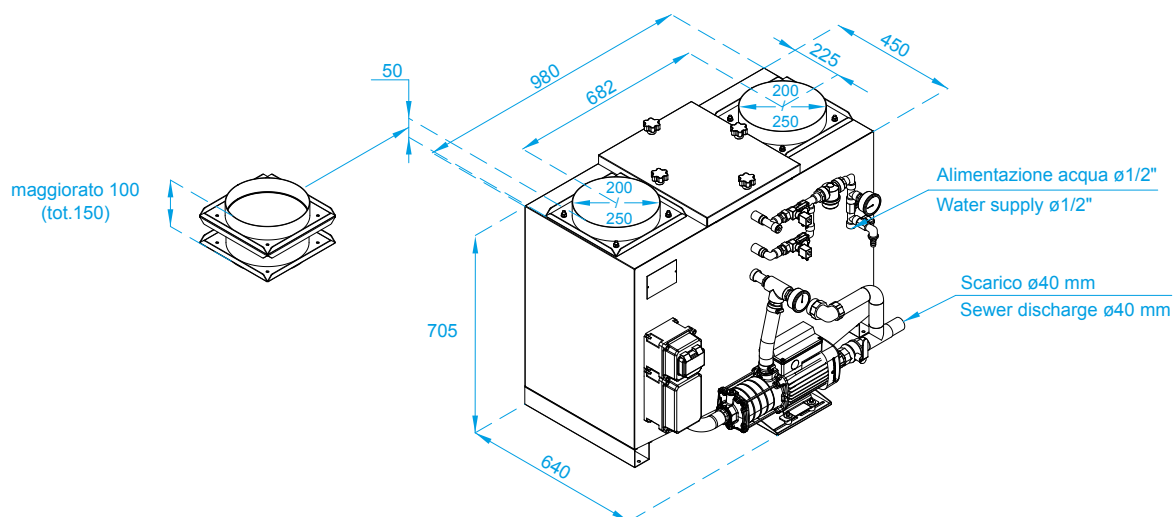
TECHNICAL DATA:

- Stainless steel casing AISI 316L.
- Recycling wash system with motor-driven pump.
- Spray unit with conic stainless steel nozzles (nr.9 for Junior and nr.12 for Maggiorato).
- Electrical panel built with high temperature resistant resin on board machine.
- Water level warning light.
- Stainless steel discharge pipe to sewer ø40 mm.

On demand:

- Motorized water discharge valve and control panel for automatic discharge;
- Protection panel for outdoor installation.

	Volt*Hz pompa		kW*Amp. Pompa		Contenuto acqua lt	Peso a vuoto kg	Portata aria massima m3/h	Potenza sonora dB	Consumo acqua lt/h 2 Bar
	Pump Volt*Hz		Pump kW*Amp.		Water content lt	Weight of empty machine kg	Maximum air flow m3/h	Noise emission dB	Water cons. lt/h 2 Bar
Junior 200/250	230 V	50 Hz	0,67 kW	4,4 A	70	78	300	64	40 lt/h
Junior maggiorato 200/250	230 V	50 Hz	0,67 kW	4,4 A	70	83	300	65	40 lt/h



Junior 300

Abbattitore di fuliggine - Soot abatement system

Smoki[®]



CARATTERISTICHE COSTRUTTIVE GENERALI:

- Cassa in acciaio inox AISI 316L.
- Sistema di lavaggio a ricircolo con elettropompa.
- Gruppo di n.16 ugelli a cono vuoto in acciaio inox
- Quadro di alimentazione elettrico in resina resistente alle alte temperature sito a bordo macchina.
- Sistema di sicurezza "massimo livello dell'acqua in vasca".
- Collettore scarico a fogna in acciaio inox ø50 mm.

TECHNICAL DATA:

- Stainless steel casing AISI 316L.
- Recycling wash system with motor-driven pump.
- Spray unit with nr.16 conic stainless steel nozzles
- Electrical panel built with high temperature resistant resin on board machine.
- Water level warning light.
- Stainless steel discharge pipe to sewer ø50 mm.

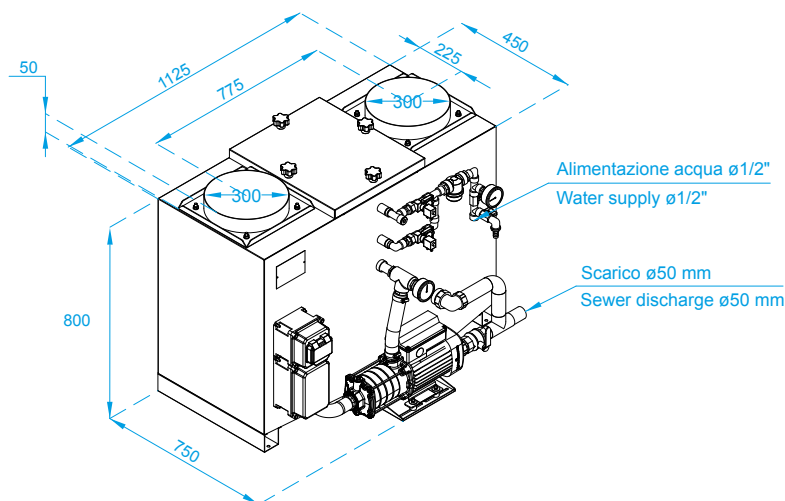
Su richiesta:

- Valvola di scarico acqua motorizzata e quadro di comando per scarichi automatici;
- Copertura di protezione per installazione esterna.

On demand:

- Motorized water discharge valve and control panel for automatic discharge;
- Protection panel for outdoor installation.

	Volt+Hz pompa		kW+Amp. Pompa		Contenuto acqua lt	Peso a vuoto kg	Portata aria massima m3/h	Potenza sonora dB	Consumo acqua lt/h 2 Bar
	Pump Volt+Hz		Pump kW+Amp.		Water content lt	Weight of empty machine kg	Maximum air flow m3/h	Noise emission dB	Water cons. lt/h 2 Bar
Junior 300	230 V	50 Hz	1,46 kW	7,1 A	106	105	500	69	40 lt/h



Versione "I" con touchscreen multifunzione "I" version with multifunctional touchscreen

Smoki

Interfaccia Semplificata

Smoki touch è intuitiva e semplice da utilizzare: tutte le informazioni utili sono sempre visibili e in caso di anomalie vi guida mostrando le fasi di intervento.

Simplified interface

Smoki touch is intuitive and simple to use: all necessary information is visible and in case of issues on the unit, it guides you and shows how to fix the problem.



CARATTERISTICHE:

- Quadro elettrico in metallo verniciato a bordo macchina
- Valvola di scarico acqua automatica
- Touch screen 7" multifunzione:
 - accensione/spengimento lavaggio fumi
 - accensione/spengimento e regolazione velocità aspiratore se presente (potenza fino a 0,75 kW)
 - apertura/chiusura valvola di scarico acqua
 - programmazione accensione/spengimento lavaggio fumi
 - programmazione scarico acqua automatico
 - visualizzazione pressione di lavaggio
 - visualizzazione consumo acqua
 - visualizzazione livello acqua all'interno della vasca
 - visualizzazione stato macchina ed eventuali malfunzionamenti
 - controllo stato macchina anche da remoto

FEATURES:

- Painted metal electrical supply panel on board machine
- Automatic discharge valve
- 7" multifunctional touch screen:
 - ON/OFF smoke washing
 - ON/OFF and speed adjustment fan in case of installation (maximum power 0,75 kW)
 - opening/closing water discharge
 - ON/OFF smoke washing programming
 - automatic water discharge programming
 - washing pressure display
 - water consumption display
 - water tank level display
 - machine status and possible malfunctions display
 - machine status check also by remote device



I Junior



I Maxi Grill



JUNIOR

Abbattitore di fuliggine per forni a legna;
corpo macchina in AISI 316L.

JUNIOR

Soot abatement system
For fired wood ovens; AISI 316L casing.



MAXI

Abbattitore di fuliggine per grandi forni a legna;
corpo macchina in AISI 316L;
massima portata d'aria 6500 m³/h.

MAXI

Soot abatement system for big fired wood ovens;
AISI 316L casing;
maximum air flow 6500 m³/h.



MAXI GRILL

Abbattitore di fuliggine e grassi;
corpo macchina in AISI 316L;
massima portata d'aria 10000 m³/h.

MAXI GRILL

Soot and grease abatement system
for charcoal grill; AISI 316L casing;
maximum air flow 10000 m³/h.



K20

Cappa lavaggio fumi con ricircolo d'acqua
per forni/griglie a carbone.

K20

AISI 316L/304 hood with smoke washing system
with water recircling for charcoal grills/ovens.



ASPIRATORI AD ALTA TEMPERATURA

Chiocciola in AISI 304;
massima portata d'aria 8500 m³/h.

HIGH TEMPERATURE FANS

AISI 304 housing;
maximum air flow 8500 m³/h.



UVL

Canale con lampade UVC

UVL

UVC lamps holder channel



OCS

Centralina di aspirazione per abbattimento odori;
possibilità di customizzazione per grandi impianti.

OCS

Suction odor abatement unit for electric oven;
possibility of customization for large plants.



**VENDITA ED INSTALLAZIONE
DI CANNE FUMARIE**

**FLUES INSTALLATION
AND SELLING**



**OGNI NOSTRO SISTEMA
DI ABBATTIMENTO**

è disponibile nella versione I
con pannello di controllo touchscreen
e scarico automatico di serie.

**EACH OF OUR
ABATEMENT SYSTEM**

is available in I-version
with touchscreen control panel
and automatic discharge as standard.